

Steuern:

Staatsausgaben

Leistungsfähigkeit

• Doppelbesteuerung
(eher) nicht

Effekte - Finanzierung

- Lenkungseffekte

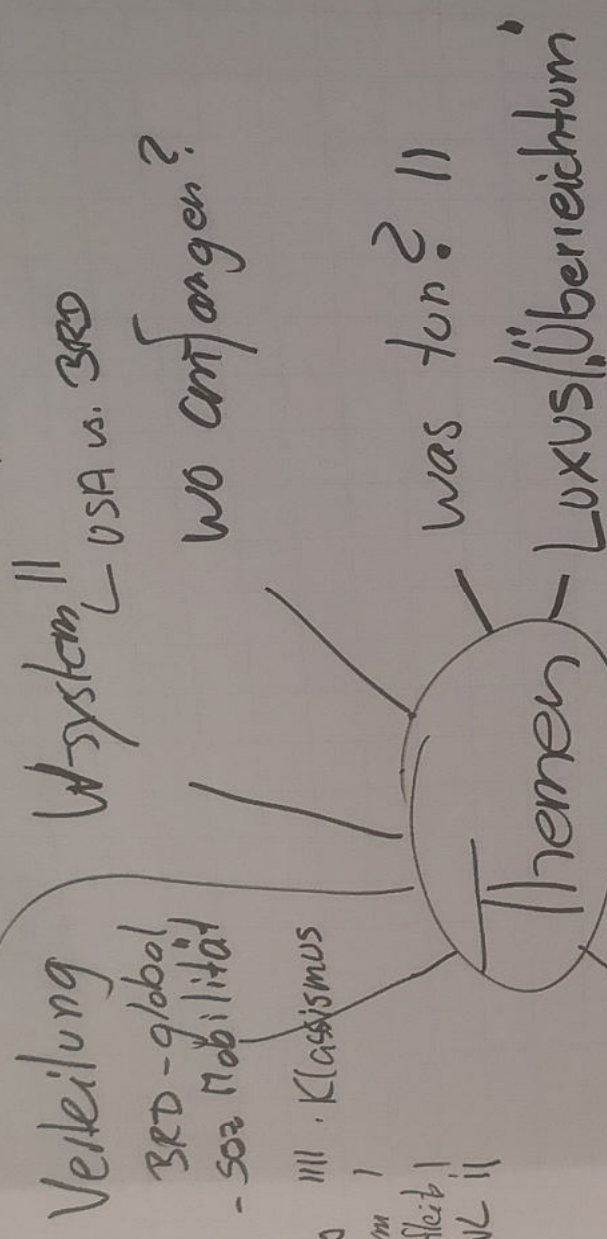
- Umverteilung \Rightarrow Primärverteilung

- Struktur / Öffentl. Güter

- Wirtschaftspolitik

Löhne
- Mindestlohn

Steuer !!
zu hoch?
lohnt sich Lohnarbeit !!



Verteilung
BRD - global
- soz. Mobilität
III - Klassismus
was tun? !!
Gym
Konflikte!
BWL II

Wsystem !!
USA vs. BRD
wo anfangen?

Luxus/Überreichtum
was tun? !!

Sozialleistungen
BSE/Bürgergeld

Verteilungsgerechtigkeit
Spenden/kritik
Wohlfahrt/Soz.päd.

Rente
Arbeitszeit-Verkürzung
Grundwissen

Ungleichheit
Primärverteilung
woher kommt Wohlstand !!

Wünsche

- Kaus gehen
- nicht zu viel
- Abwechslung
- Bildung + Urlaub
- mitkommen !!

Lage der Nation

Maxilla

Wohlstand für alle

Wirtschaftsbriefing

Sicherheitshalber

Schwöder und Semmner

Jung und Naev

bpb

- mitkommen !!

37

Politik

Interessenausgleich
Wahrheit fehlt

G - W - G'

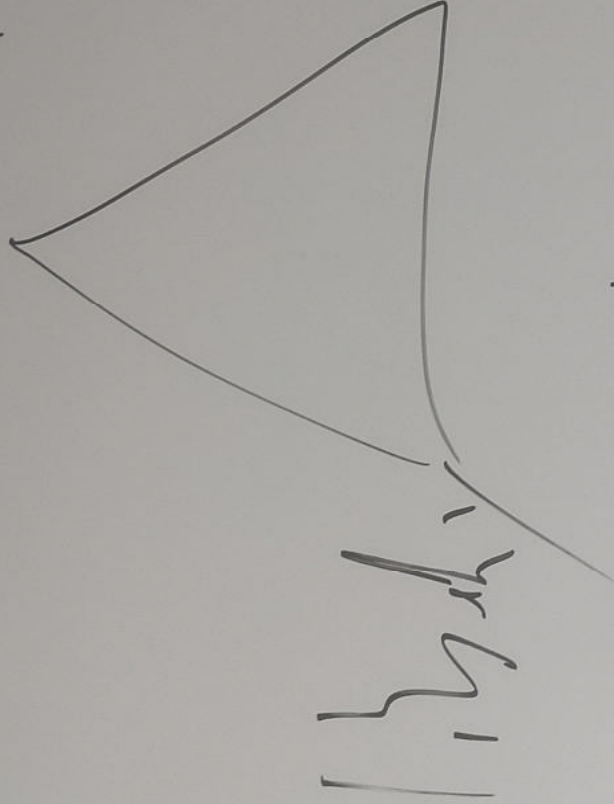
Geld - Waren - mehr Geld
Profit

- Ökolog (T)

180-250 €
KCO₂

30 €

Frohndung



USA, BRD ↓

wirt. Abschieg

Wirtschaftskrieg

wachsende Ungleichheit



THARAG



Politikinhalte

Siegel

GwÖ - Bilanz

Steuern

Gesetze, .

Preise ändern

Umverteilung (z.B. 1-10)

Δ Geld - Finanzsystem

Strategie
d. Politik.
wändern

Konsum eth.

pol. Mehrheiten

Bildung

Leistungunternehme

Erreichbare
erreichen

V direkte - indirekte Steuern

◦ Grenzsteuersätze -

Durchschn.: ^uHssteuersätze
◦ nominale vs effektive ^uSteuersatz

Steuerwettbewerb / Abwärtsspirale

(Inzidenz)

? Erbschafts- o. Vermögenssteuer

Treffpunkt: Osaka Pavilion

v direkte - indirekte Steuer

◦ Grenzsteuersätze -

Durchschn.: ^uHssteuersätze
◦ nominale vs effektive ^uSteuersätze

Steuerwettbewerb / Abwärtsspirale

(Inzidenz)

?) Erbschafts- o. Vermögenssteuer

Treffpunkt: Osaka Pavilion

1

Unternehmensgründung

Selbstvermarktung
Verträge

Maske für Kinder

Preis

Heirat
Erben

-neiratet
erben

-Lotto spielen
-Geld anlegen
-spart als Beruf

gokussiert sein

Mut
selbst bewirkt sein

Skrupellos
sein

"Macht und
Millionen"

Netzwerk

Ehrgeiz, Leistungsbewusstheit
Skrupellosigkeit

Kriminalität
-Kriminalität
-Kriminalität
-Kriminalität
-Kriminalität
-Kriminalität

Idee
↓
Netzwerk

Ambition
↓
Lernen

Gute
Geschäftsidee
Startkapital

durchhalten !!

Steuervermeidungs-
strategie
Durchhaltevermögen

gute
Geldanlagen

ökonom.
Kapital

Kulturelles
Kapital

soziales
Kapital

symbol.
Kapital

Fachkräftemangel

Lsg. - Standort im Ausland

- Fachkräftezuwanderung
- Technologie ↑

Zinsezinsseffekt

100€ $\frac{3\%}{3\%} + 103 - \dots$

23

3%: 100€ → 100,9€

Betrag $\frac{70}{Zinssatz}$

Jahre zu Verdoppeln



Steuern:

Staatsausgaben

- Leistungsfähigkeit
- ~~z~~ Doppelbesteuerung (eher) nicht

Effekte - Finanzierung

- Lenkungseffekte
- Umverteilung \Rightarrow Primärverteilung Δ
- Schenkung / "Öffentl. Güter"
- Wirtschaftspol.'hik

Steuerföderalismus

B-rat: 30% / 70%

sozial-ökolog.

Umbau

[BSP / con]	Land	Carpm	Island
	Uht hoch	USA. niedr.g	
	5	0,5	6
Land hoch			
BRT	5		
		0,5	
			A
niedrig	6		

Unternehmenssteuer

Gewerbesteuer : Gewinn

Besitz... Grundsteuer

Körperschafts / Einkomm.

Gewinn

Flexilla | makroonom

Hörissal
(Nova)

Wohlstand für alle

Wirtschaftsbriefing

Sicherheitshalber |

Schwöder und Semunna

Jung und Neiv

bpb

"Germanomics"

Ungleichland |

end |

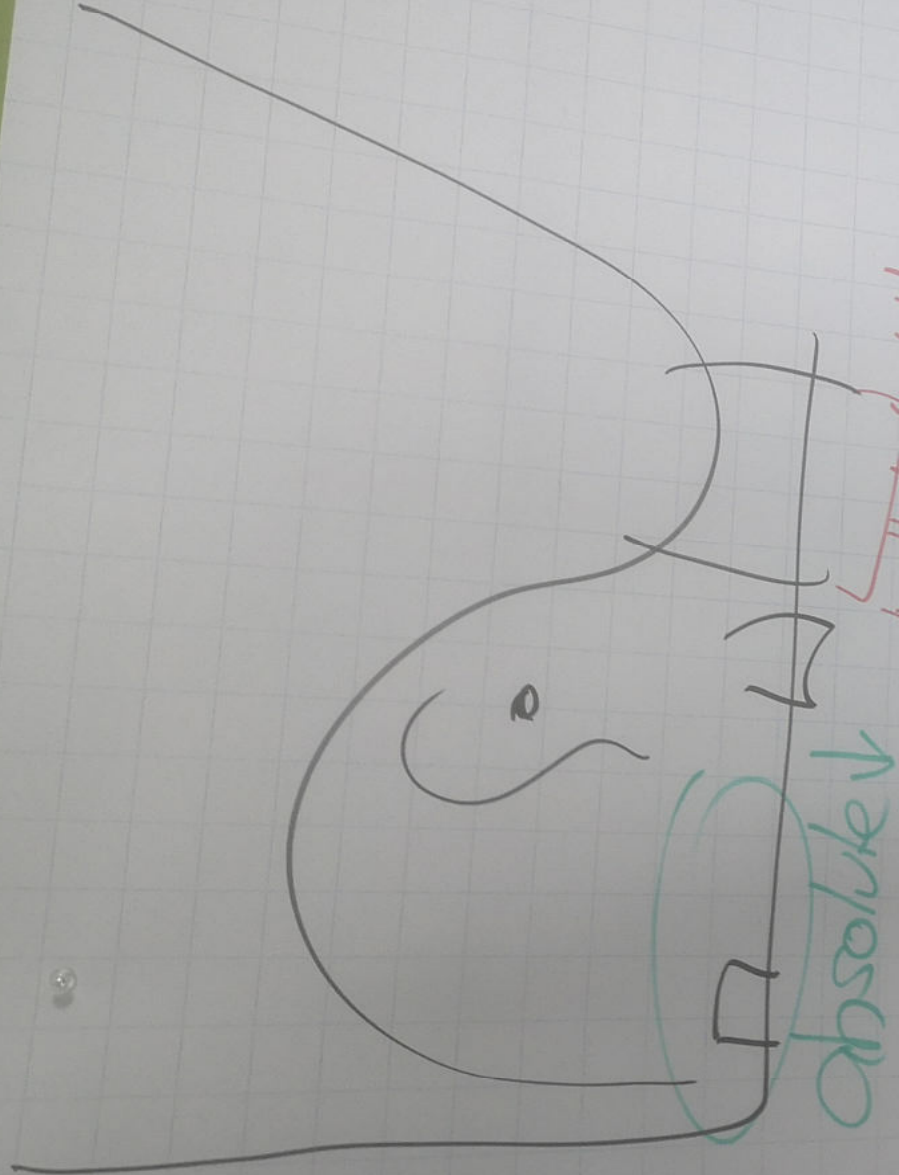
ökonom.
Kapital

soziales
Kapital

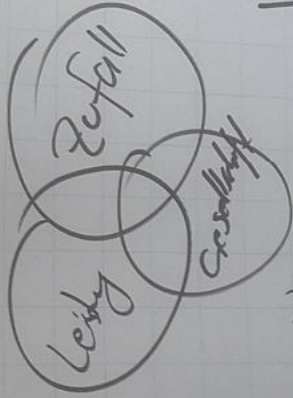
symbd.
Kapital

kulturelles
Kapital

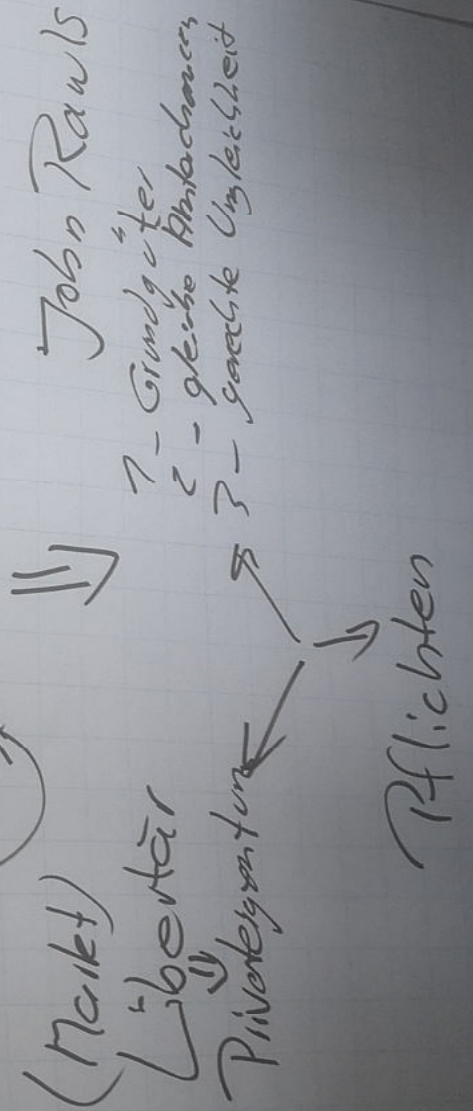
9.



relative Ungl. ↓
Mittelschicht ↓



Ursachen - Ungleichheit



(Markt)

Libertär

Privatigentum

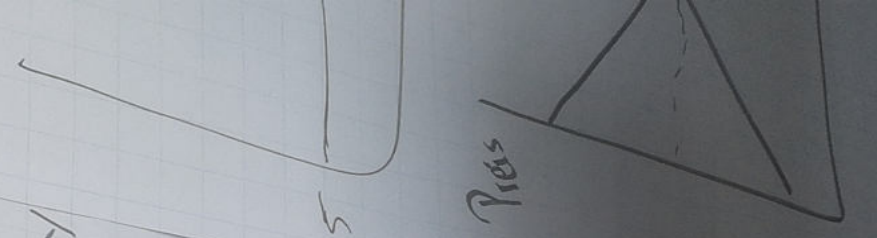


John Rawls

- 1 - Grundgüter
- 2 - gleiche Chancen
- 3 - soziale Ungleichheit

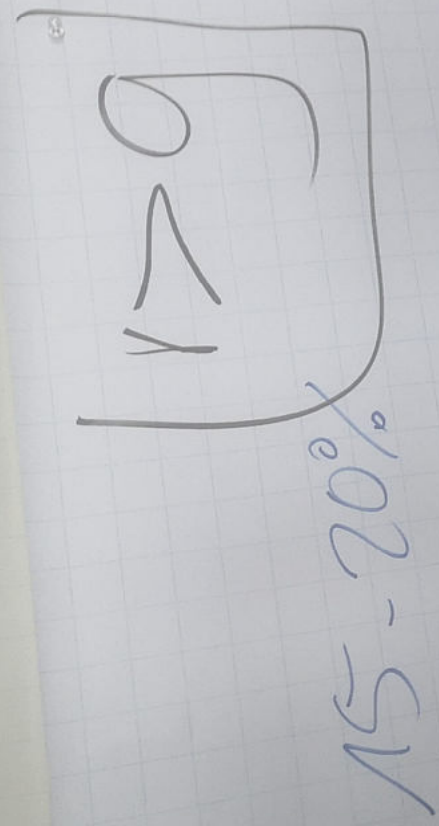


Pflichten

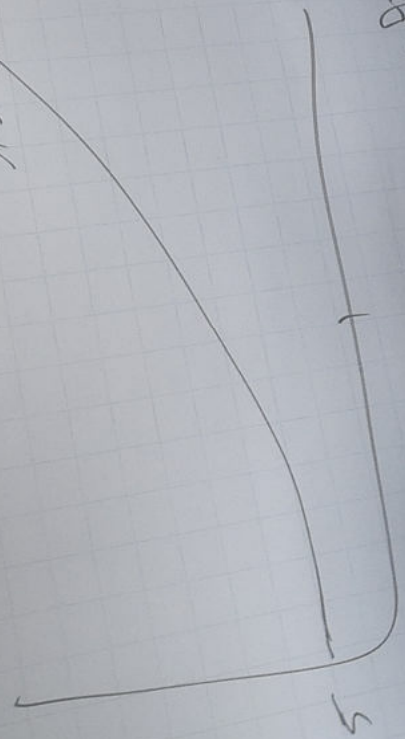


→ 1. Marktgestaltung

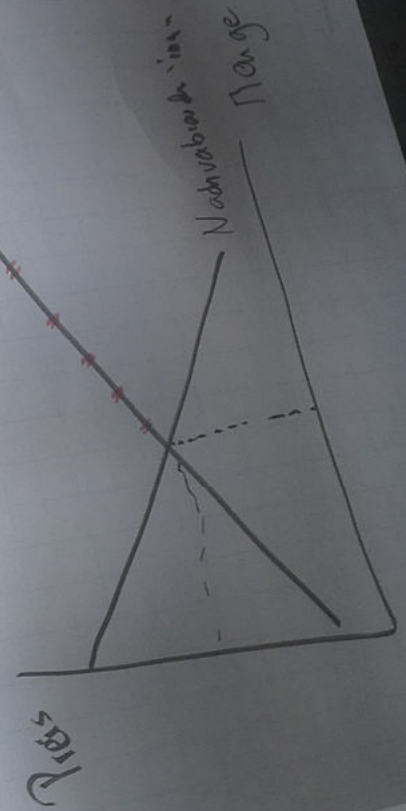
Ordnungspol



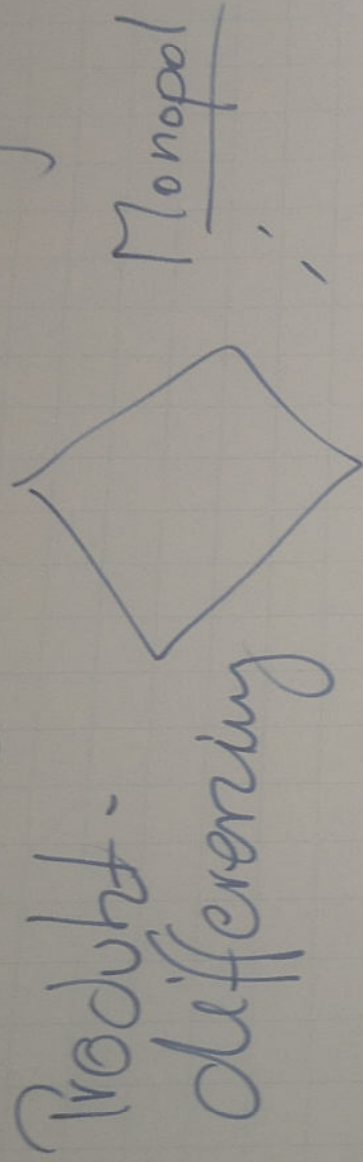
15-20%



Engst.-Umsätze



"strategisches Management"



customer relationship (CRM), DIN Patent

Konkurrenz ankaufen

⇒ Marktgestaltung

Ordnungspol.

| > 9 |

G-W-G

Geld - Waren - mehr Geld

Profit

Inflation

Wachstum

